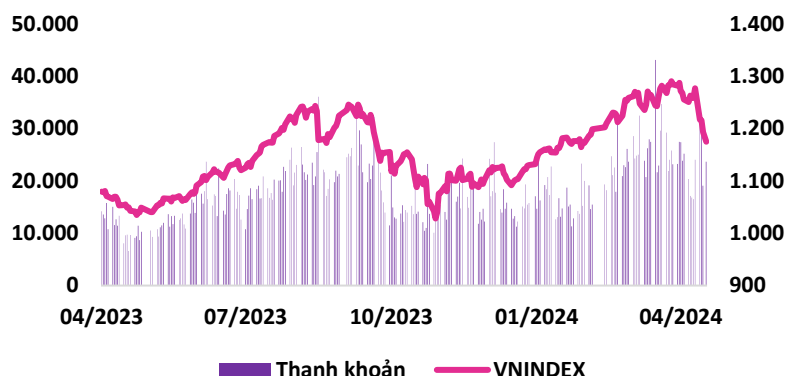


KẾT TUẦN GIẢM 100 ĐIỂM

THỐNG KÊ THỊ TRƯỜNG



- **VN-Index** hôm nay có nhiều biến động tiêu cực. Mở đầu phiên sáng, dòng tiền đã gap down hơn 10 điểm. Áp lực bán mạnh kéo dài đến hết phiên sáng. Sang đến phiên chiều, dòng tiền bắt đáy mạnh khiến VN-Index đã có lúc về sát mốc tham chiếu. Tuy vậy sau phiên ATC thị trường đã quay lại đóng cửa ở vùng thấp nhất ngày. Đáng chú ý trong phiên nay là dòng tiền bán mạnh ở đa số ngành với việc trong đó có nhóm bất động sản, chứng khoán chứng kiến nhiều cổ phiếu giảm sàn như CTS, VDS, CEO. Kết phiên giao dịch, VN-Index giảm 18,16 điểm xuống 1.174,85 điểm. Thanh khoản HOSE tăng với KLKL đạt hơn 1 tỷ cổ phiếu, tương đương giá trị đạt hơn 23,7 nghìn tỷ đồng. BID, QCG, MSB là các mã tác động tích cực nhất tới chỉ số khi đóng góp 0,5 điểm; Ở chiều ngược lại, CTG, VIC, FPT là các mã tác động tiêu cực nhất đến chỉ số khi lấy đi 4,5 điểm.
- **Nhóm cổ phiếu VN30:** giảm 16,71 điểm xuống 1.194,03 điểm với 2 mã tăng điểm, 3 mã tham chiếu và 25 mã giảm điểm. Thanh khoản tăng với KLKL đạt hơn 316 triệu cổ phiếu, tương đương giá trị đạt hơn 9,6 nghìn tỷ đồng.
- **HNX-Index** giảm 5,4 điểm xuống mốc 220,8 điểm. SZB, TKU là những mã đóng góp nhiều nhất cho điểm số; Trong khi SHS, IDC là những mã kéo chỉ số giảm điểm nhiều nhất.
- **UPCom** giảm 0,99 điểm xuống 87,16 điểm. Trong đó VGI là mã đóng góp nhiều nhất cho điểm số; Ở chiều ngược lại, BSR là mã kéo chỉ số giảm điểm nhiều nhất.
- **Thanh khoản toàn thị trường:** tổng khối lượng giao dịch trên cả 3 sàn đạt hơn 1,2 tỷ đơn vị, tăng 14% và giá trị giao dịch đạt hơn 27 nghìn tỷ đồng, tăng 16%.

THỊ TRƯỜNG THẾ GIỚI

Chỉ số	Điểm	Thay đổi	%Chg
Dow Jones	37.775,38	22,07	0,06%
NASDAQ	15.601,50	-81,87	-0,52%
S&P 500	5.011,12	-11,09	-0,22%
DAX	17.837,40	67,38	0,38%
FTSE Index	7.877,05	29,06	0,37%

THỊ TRƯỜNG HÀNG HÓA

Chỉ số	Điểm	Thay đổi	%Chg
Giá vàng	2.369,10	12,90	0,55%
Giá dầu Brent	88,03	1,10	1,27%
Giá dầu WTI	84,44	1,71	2,07%

THỊ TRƯỜNG VIỆT NAM

Chỉ số	Điểm	Thay đổi	%Chg
VN30	1.194,03	-16,71	-1,38%
VNINDEX	1.174,85	-18,16	-1,52%
HNX30	467,39	-17,48	-3,61%
UpcomIndex	87,16	-0,99	-1,13%
HNXIndex	220,80	-5,40	-2,39%

TOP NGÀNH

Ngành	Điểm	Thay đổi	%Chg
Bất động sản	296,90	-9,14	-2,99%
Chứng khoán	582,75	-20,87	-3,46%
Ngân hàng	479,77	-3,48	-0,72%
Thực phẩm	589,07	-2,78	-0,47%
Thép	244,65	-3,13	-1,26%

DANH MỤC CỔ PHIẾU KHUYẾN NGHỊ

Mã CP	Thời điểm khuyến nghị	Thời gian nắm giữ	Giá mua vào	Giá mục tiêu	Vùng cắt lỗ	Thị giá	Lợi nhuận	Tình trạng
NKG	24/03/2024	1-3 tháng	25.000	29.500	23.000	25.850	3%	Đã chốt lời
VPB	31/03/2024	1-3 tháng	19.500	22.000	17.500	19.700	1%	Đã chốt lời
NVL	07/04/2024	1-3 tháng	18.000	22.000	16.500	17.700	-2%	Đã cắt
SBT	14/04/2024	1-3 tháng	12.600	14.400	11.800	12.150	n/a	Chờ mua

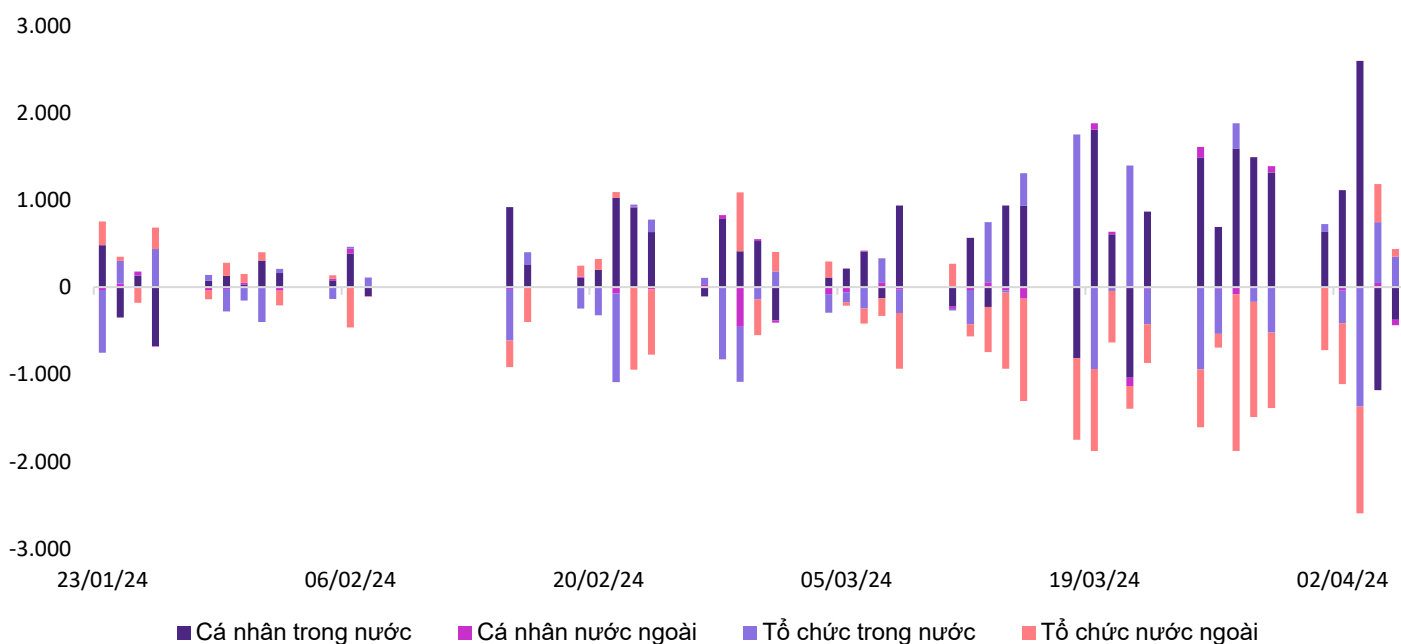
GIAO DỊCH CỦA KHỐI NGOẠI

- Tổng giá trị mua ròng giao dịch khối ngoại hôm nay là hơn 656,4 tỷ. Trong đó khối ngoại mua ròng 683,03 tỷ đồng trên sàn HOSE, bán ròng 41,9 tỷ đồng trên sàn HNX và mua ròng 15,27 tỷ đồng trên sàn UPCOM. Các mã được mua ròng nhiều nhất trên sàn HOSE phiên nay là VNM, DIG, VND; ở chiều hướng ngược lại các mã bị bán ròng mạnh nhất là MWG, SHB, VIC. PVS được mua ròng nhiều nhất trong khi IDC là mã bị bán ròng mạnh nhất trên sàn HNX.

GIAO DỊCH CỦA KHỐI TỰ DOANH

- Tổng giá trị mua ròng giao dịch khối tự doanh hôm nay là hơn 75,38 tỷ. Trong đó khối tự doanh mua ròng 67,92 tỷ đồng trên sàn HOSE, mua ròng 4,57 tỷ đồng trên sàn HNX và mua ròng 2,89 tỷ đồng trên sàn UPCOM. Các mã được mua ròng nhiều nhất trên sàn HOSE phiên nay là MWG, VHM, E1VFN30; ở chiều hướng ngược lại các mã bị bán ròng mạnh nhất là ASM, PNJ và TCB. PVS là mã được mua ròng nhiều nhất trong khi SHS là mã bị bán ròng mạnh nhất trên sàn HNX.

Giao dịch theo khối nhà đầu tư



KHUYẾN CÁO

Các thông tin trong báo cáo được xem là đáng tin cậy và dựa trên các nguồn thông tin đã công bố ra công chúng được xem là đáng tin cậy. Tuy nhiên, ngoài những thông tin về chính Công ty Cổ phần Chứng khoán EVEREST (EVS), EVS không chịu trách nhiệm về độ chính xác của những thông tin trong báo cáo này. Ý kiến, dự báo và ước tính chỉ thể hiện quan điểm của người viết tại thời điểm phát hành, không được xem là quan điểm của EVS và có thể thay đổi mà không cần thông báo, EVS không có nghĩa vụ phải cập nhật, sửa đổi báo cáo này dưới mọi hình thức cũng như thông báo với người đọc trong trường hợp các quan điểm, dự báo và ước tính trong báo cáo này thay đổi hoặc trở nên không chính xác. Thông tin trong báo cáo này được thu thập từ nhiều nguồn khác nhau và chúng tôi không đảm bảo về độ chính xác của thông tin. Báo cáo này chỉ nhằm mục đích cung cấp thông tin cho các tổ chức đầu tư cũng như các nhà đầu tư cá nhân của EVS và không mang tính chất khuyến nghị mua hay bán bất cứ chứng khoán hay công cụ tài chính có liên quan nào. Không ai được phép sao chép, tái sản xuất, phát hành cũng như tái phân phối bất kỳ nội dung nào của báo cáo vì bất kỳ mục đích nào nếu không có sự chấp thuận bằng văn bản của EVS. Khi sử dụng các nội dung đã được EVS chấp thuận, xin vui lòng ghi rõ nguồn khi trích dẫn.

THÔNG TIN LIÊN LẠC

CTCP CHỨNG KHOÁN EVEREST (EVS)

Website: www.eves.com.vn

Email: research@eves.com.vn

Trụ sở chính:

Tầng 3, 6, 9 Số 2A Phố Đại Cồ Việt, Phường Lê Đại Hành, Quận Hai Bà Trưng, Hà Nội
Điện thoại: (84) 24 3772 6699 - Fax: (84) 24 3772 6763

Chi nhánh Sài Gòn:

Tầng M, Central Park Tower, 117 Nguyễn Du, Bến Thành, Quận 1, TP, Hồ Chí Minh, Việt Nam
Điện thoại: (84) 28 6290 6296 - Fax: (84) 28 6290 6399

Chi nhánh Bà Triệu:

Tầng 1, Tòa nhà Minexport, 28 Bà Triệu, Quận Hoàn Kiếm, Hà Nội, Việt Nam
Điện thoại: (84) 24 39366866 - Fax: (84) 24 3936 6586

Chi nhánh Nguyễn Trãi:

Tầng 3, Tòa nhà VNT Tower, 19 Nguyễn Trãi, Quận Thanh Xuân, Hà Nội, Việt Nam
Điện thoại: 0243 936 6866 – Fax: 0243 936 6586

Mở tài khoản EVS tại:



Theo dõi chúng tôi tại:

