

TÀI LIỆU HƯỚNG DẪN SỬ DỤNG  
**HỆ THỐNG GIAO DỊCH EVS**

---

**HƯỚNG DẪN THAY ĐỔI/CẤP LẠI MẬT KHẨU**

---

Tháng 12/2022

## HƯỚNG DẪN THAY ĐỔI/ CẬP LẠI MẬT KHẨU

Các khái niệm cần phân biệt:

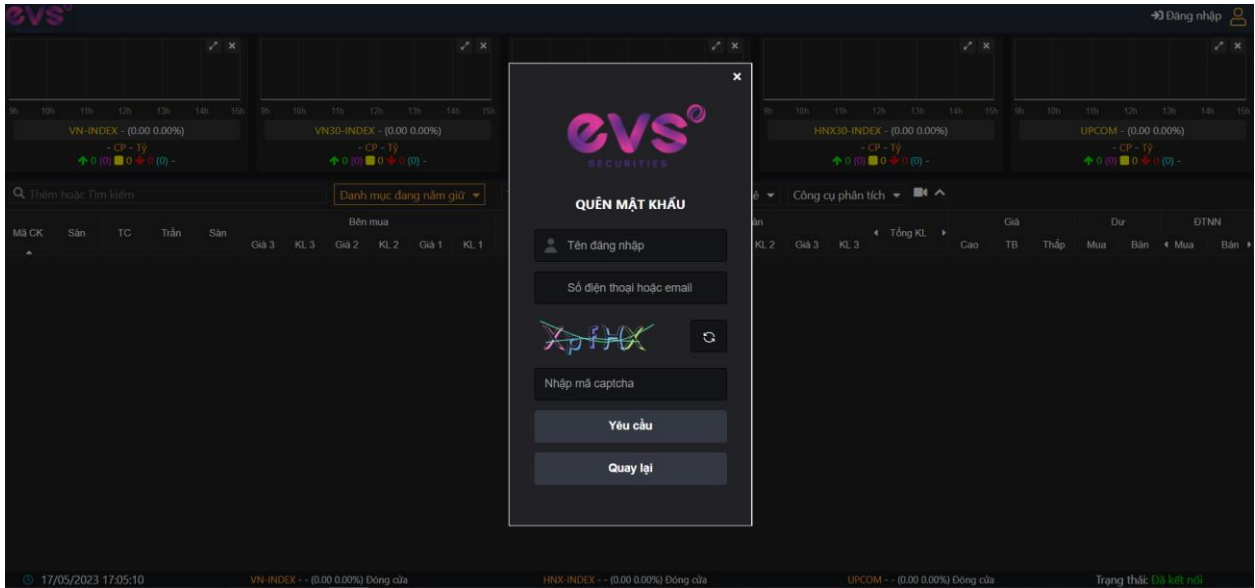
**Mật khẩu đăng nhập:** Là mật khẩu được dùng để đăng nhập vào tài khoản giao dịch chứng khoán của Khách hàng

**Mật khẩu giao dịch (Mã PIN):** Là mật khẩu được dùng để xác nhận khi thực hiện giao dịch trên Tài khoản giao dịch chứng khoán như: đặt lệnh, hủy lệnh, sửa lệnh, chuyển khoản chứng khoán nội bộ, xác nhận thông tin thay đổi.....

### A. Trên nền tảng online trading

#### 1. Khách hàng quên Mật khẩu đăng nhập/Mật khẩu giao dịch (Mã PIN)

**Bước 1:** Khách hàng đăng nhập tài khoản giao dịch chứng khoán trên Website:  
Khách hàng chọn “Quên mật khẩu” màn hình hiện ra thông tin như sau:



Khách hàng nhập thông tin để cập lại mật khẩu:

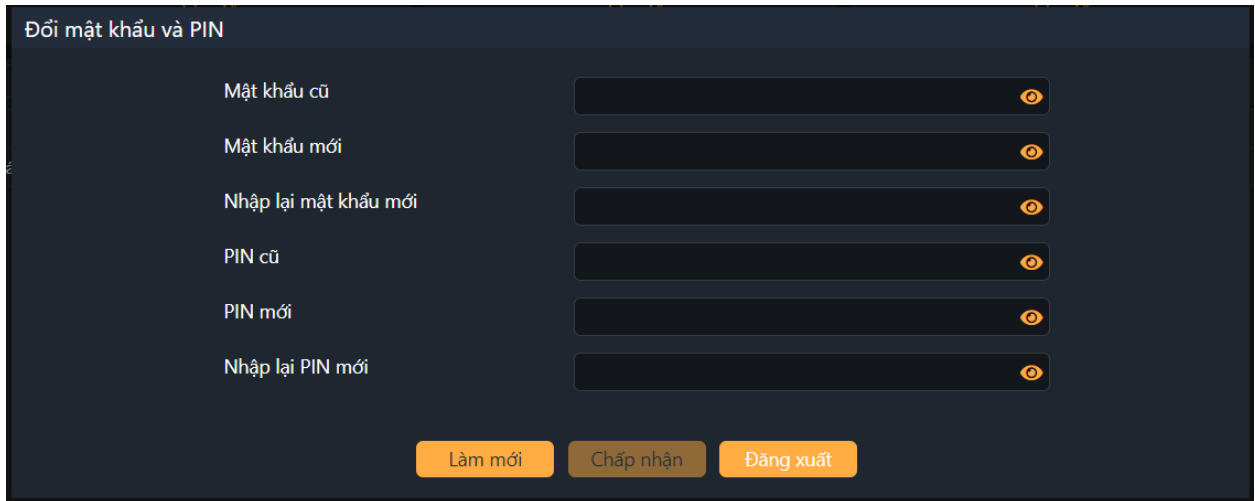
- Tên đăng nhập: Số tài khoản giao dịch chứng khoán VD: 040Cxxxxxx
- Số điện thoại hoặc email: Khách hàng nhập Số điện thoại/ Hoặc email khách hàng đã đăng ký với EVS

Sau đó nhập mã CAPCHA hiển thị trên màn hình và chọn “Yêu cầu”

Hệ thống tự động gửi SMS/email mật khẩu về SĐT/email khách hàng đăng ký

**Bước 2:** Thay đổi mật khẩu đăng nhập/Mã PIN (đối với tài khoản đăng nhập lần đầu tiên)

Để đảm bảo tính bảo mật của tài khoản, đề nghị Quý khách hàng đổi Mật khẩu đăng nhập và PIN (mật khẩu giao dịch) ngay khi đăng nhập vào hệ thống.



Đổi mật khẩu và PIN

Mật khẩu cũ

Mật khẩu mới

Nhập lại mật khẩu mới

PIN cũ

PIN mới

Nhập lại PIN mới

Làm mới Chấp nhận Đăng xuất

- Mật khẩu cũ: Mật khẩu đăng nhập vừa được gửi về SMS/Email của khách hàng
- Mật khẩu mới: Nhập Mật khẩu mới do khách hàng tự chọn, Mật khẩu mới phải có chiều dài tối thiểu 8 ký tự, bắt buộc phải có chữ, số và ký tự đặc biệt
- Nhập lại mật khẩu mới: Nhập lại mật khẩu mới trùng với Mật khẩu mới đã nhập ở trên.
- PIN cũ: Mã pin vừa được gửi về SMS/Email của khách hàng
- PIN mới: Nhập PIN mới do khách hàng tự chọn
- Nhập lại PIN mới: Nhập lại PIN mới trùng với PIN đã nhập ở trên.

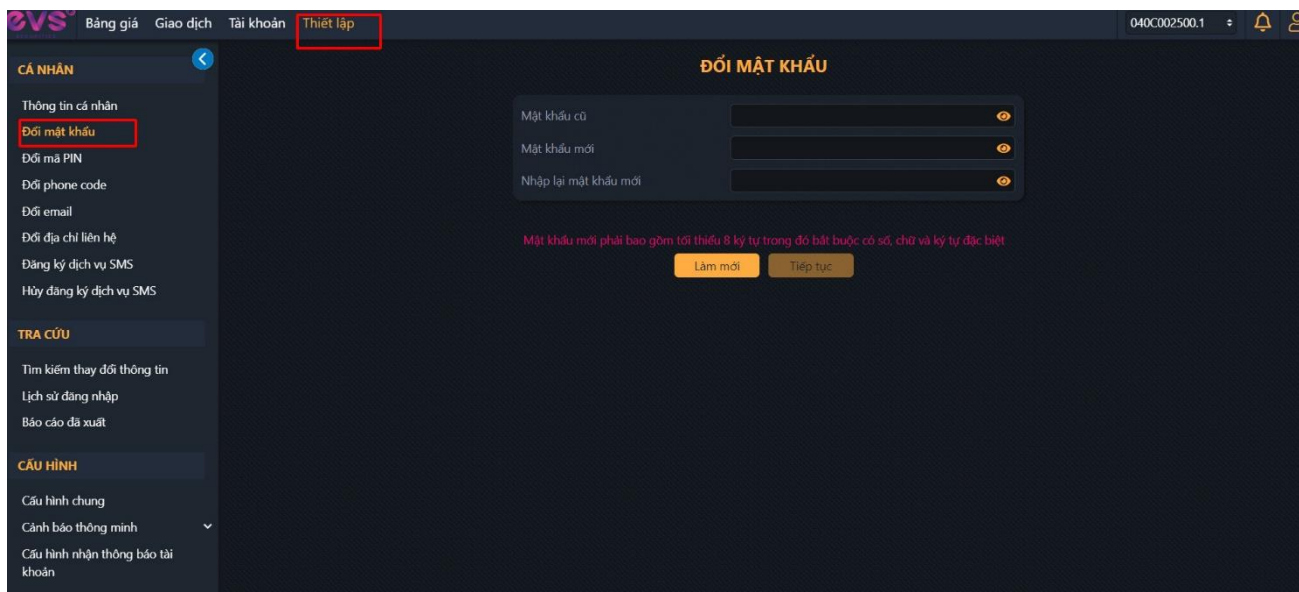
Nhấn nút “Chấp nhận” để xác nhận việc thay đổi mật khẩu và PIN.

Nhấn “Làm mới” để xoá hết thông tin đã nhập

Mật khẩu và PIN nhập vào được hiển thị dưới dạng •••••. Quý khách nhấn vào icon hình con mắt ở cuối để hiển thị hoặc ẩn mật khẩu/PIN

## 2. Khách hàng thay đổi mật khẩu đăng nhập

**Bước 1:** Khách hàng đăng nhập vào tài khoản trên online trading. Chọn “Thiết lập” > “Đổi mật khẩu”. Màn hình “Đổi mật khẩu” hiện ra như sau



Khách hàng nhập thông tin vào bảng

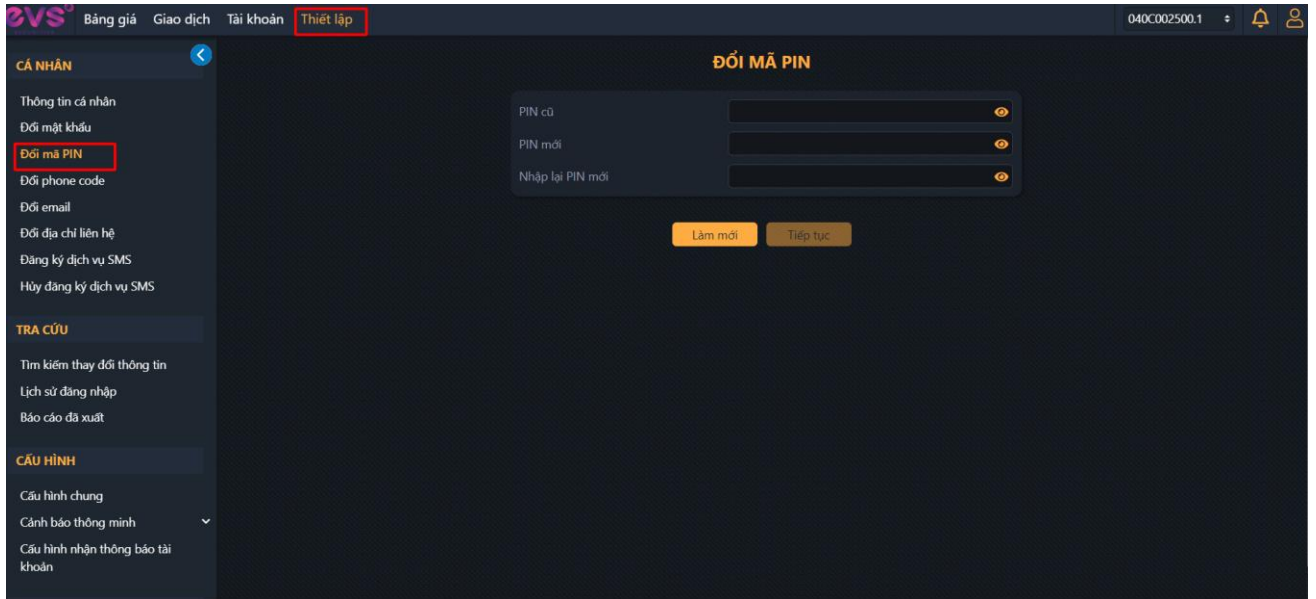
- Mật khẩu cũ: Khách hàng nhập mật khẩu hiện tại
- Mật khẩu mới: Nhập Mật khẩu mới do khách hàng tự chọn, Mật khẩu mới phải có chiều dài tối thiểu 8 ký tự, bắt buộc phải có chữ, số và ký tự đặc biệt
- Nhập lại mật khẩu mới: Nhập lại mật khẩu mới trùng với Mật khẩu mới đã nhập ở trên.

**Bước 2:** Nhấn “Tiếp tục” để hoàn tất thay đổi

Nhấn “Làm mới” để nhập lại thông tin đã nhập trước đó

### 3. Khách hàng thay đổi mật khẩu giao dịch (Mã PIN)

**Bước 1:** Khách hàng đăng nhập vào tài khoản trên online trading. Chọn “Thiết lập” > “Đổi mã PIN”. Màn hình “Đổi mã PIN” hiện ra như sau



Khách hàng nhập thông tin vào bảng

- PIN cũ: Khách hàng nhập mã PIN hiện tại
- PIN mới: Nhập mã PIN mới do khách hàng tự chọn
- Nhập lại PIN mới: Nhập lại PIN mới trùng với PIN mới đã nhập ở trên.

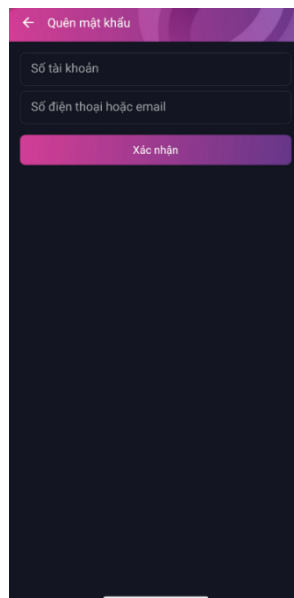
**Bước 2:** Nhấn “ Tiếp tục” để hoàn tất thay đổi

Nhấn “Làm mới” để nhập lại thông tin đã nhập trước đó

## **B. Trên nền tảng ứng dụng “EVS trading”**

### **1. Khách hàng quên Mật khẩu đăng nhập/Mật khẩu giao dịch (Mã PIN)**

**Bước 1:** Khách hàng chọn “Quên mật khẩu” ngay khi mở app, màn hình hiện ra thông tin như sau



- Tên đăng nhập: Số tài khoản giao dịch chứng khoán VD: 040Cxxxxxx6
- Số điện thoại hoặc email: Khách hàng nhập Số điện thoại/ Hoặc email khách hàng đã đăng ký với EVS

Khách hàng chọn “xác nhận”

Hệ thống tự động gửi SMS/email mật khẩu về SĐT/email khách hàng đăng ký

**Bước 2:** Thay đổi mật khẩu đăng nhập/Mã PIN (đối với tài khoản đăng nhập lần đầu tiên)



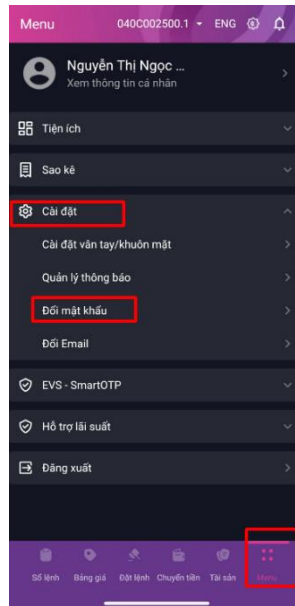
- Mật khẩu đăng nhập cũ: Mật khẩu đăng nhập vừa được gửi về SMS/Email của khách hàng
- Mật khẩu đăng nhập mới: Nhập Mật khẩu mới do khách hàng tự chọn, Mật khẩu mới phải có chiều dài tối thiểu 8 ký tự, bắt buộc phải có chữ, số và ký tự đặc biệt
- Nhập lại mật khẩu đăng nhập mới: Nhập lại mật khẩu mới trùng với Mật khẩu mới đã nhập ở trên.
- Mật khẩu đặt lệnh (PIN) cũ: Mã pin vừa được gửi về SMS/Email của khách hàng
- Mật khẩu đặt lệnh (PIN) mới: Nhập PIN mới do khách hàng tự chọn
- Nhập lại Mật khẩu đặt lệnh (PIN) mới: Nhập lại PIN mới trùng với PIN đã nhập ở trên.

Nhấn nút “Xác nhận” để xác nhận việc thay đổi mật khẩu và PIN

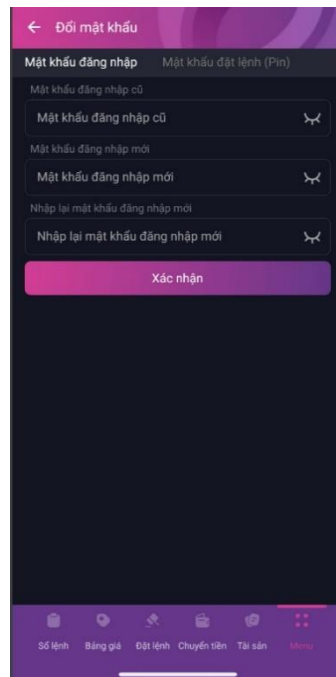
Mật khẩu và PIN nhập vào được hiển thị dưới dạng •••••. Quý khách nhấn vào icon hình con mắt ở cuối để hiển thị hoặc ẩn mật khẩu/PIN

## 2. Thay đổi Mật khẩu đăng nhập

**Bước 1:** Khách hàng đăng nhập vào tài khoản giao dịch chứng khoán trên ứng dụng của EVS. Khách hàng chọn “Menu” > “Cài đặt” > “Đổi mật khẩu”



**Bước 2:** Màn hình Đổi mật khẩu hiện ra, khách hàng điền thông tin vào bảng



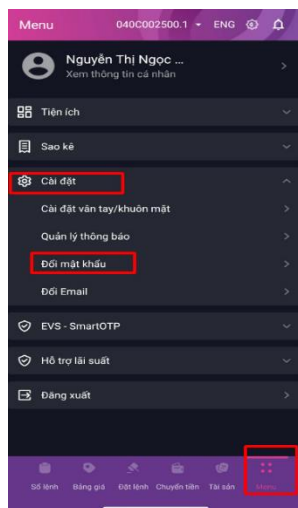
- Mật khẩu đăng nhập cũ: Nhập mật khẩu đăng nhập hiện tại
- Mật khẩu đăng nhập mới: Nhập mật khẩu mới do khách hàng tự chọn
- Nhập lại mật khẩu đăng nhập mới: Nhập lại mật khẩu mới trùng với Mật khẩu mới đã nhập ở trên.



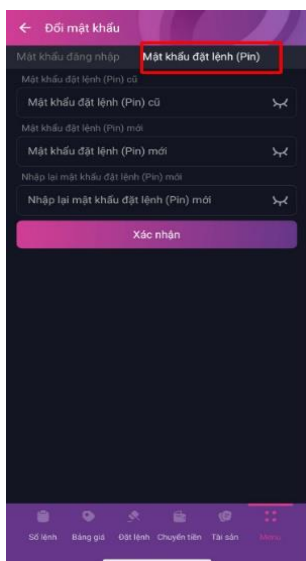
**Bước 3:** Chọn “Xác nhận” để hoàn tất thay đổi

### 3. Thay đổi Mã PIN

**Bước 1:** Khách hàng đăng nhập vào tài khoản giao dịch chứng khoán trên ứng dụng của EVS. Khách hàng chọn “Menu” > “Cài đặt” > “Đổi mật khẩu”



**Bước 2:** Màn hình Đổi mật khẩu hiện ra, Khách hàng chọn “Mật khẩu đặt lệnh (PIN)”



Khách hàng điền thông tin:

- Mật khẩu đặt lệnh (PIN) cũ: Nhập Mã PIN hiện tại
- Mật khẩu đặt lệnh (PIN) mới: Nhập Mã PIN mới do khách hàng tự chọn
- Nhập lại Mật khẩu đặt lệnh (PIN) mới: Nhập lại PIN mới trùng với PIN đã nhập ở trên

**Bước 3:** Chọn “Xác nhận” để hoàn tất thay đổi



Tháng 12/2022

Bản quyền © Công ty cổ phần Chứng khoán Everest  
Hội sở: Tầng 3, 6, 9 - Số 2A phố Đại Cồ Việt, phường Lê Đại Hành, quận Hai Bà Trưng, Hà Nội